

Schroder Alternative Solutions

Agriculture Fund

Σώρευσης Μερίσματος EUR Hedged A

Αυτό το αμοιβαίο δεν δέχεται εγγραφές. Το αμοιβαίο ενδέχεται να δεχτεί στο μέλλον όταν ο διαχειριστής αποφασίσει ότι καινούριες εισροές δεν θα επηρεάσουν την απόδοσή του.

Ημερομηνία Έναρξης Διάθεσης

27 Οκτωβρίου 2006

Μέγεθος του Α/Κ (εκατ.)

USD 691,3

Τιμή μεριδίου στο τέλος του μήνα (EUR)

109,43

Δείκτης αναφοράς

Rogers International Agriculture Index (TR) (EUR Hedged)*

Διαχειριστής Αμοιβαίου Κεφαλαίου

Rodolphe Roche

Διαχειριστής αμοιβαίου από

27 Οκτωβρίου 2006

Αναμενόμενος Δείκτης Συνολικών Εξόδων

2,25 %

Τρέχον Ανώτατο Όριο

EUR 122,81

Βασικά στατιστικά στοιχεία από την έναρξη διάθεσης

	Αμοιβαίο Κεφάλαιο	Δείκτης αναφοράς
Ετήσια Αστάθεια (%)	18,6	21,8
Αλφα (%)	0,8	---
Βήτα	0,7	---
Δείκτης υπεραπόδοσης σταθμισμένης με επενδυτικό κίνδυνο (Information Ratio)	0,0	---
Δείκτης Sharpe	-0,0	-0,0
Jensen's Alpha (%)	0,0	---

Οι παραπάνω δείκτες βασίζονται σε στοιχεία απόδοσης με βάση τις τιμές ποσοστιαίας μεταβολής (bid to bid) κατά τη διάρκεια των τριών τελευταίων ετών.

Αστάθεια: Τρόπος μέτρησης των τυπικών αποκλίσεων στην απόδοση, ο οποίος αποτυπώνει το μέσο όρο των αποκλίσεων μιας χρονοσειράς αποδόσεων από το μέσο όρο, ενώ συχνά χρησιμοποιείται ως μονάδα μέτρησης του κινδύνου. Μια μεγάλη τυπική απόκλιση υποδηλώνει ότι παρατηρήθηκαν έντονες διακυμάνσεις στη χρονοσειρά αποδόσεων από τον διαχειριστή.

Δείκτης Sharpe: Τρόπος μέτρησης της απόδοσης ο οποίος προσαρμόζεται με βάση τον κίνδυνο και χρησιμοποιεί την τυπική απόκλιση για να αποτυπώνει τους κινδύνους.

Το αμοιβαίο κεφάλαιο δεν συνδέεται με δείκτη αναφοράς, αλλά για λόγους σύγκρισης της απόδοσης η απόδοση του αμοιβαίου κεφαλαίου συγκρίνεται με τον δείκτη Rogers International Commodity Agriculture Index (TR). Ο δείκτης Rogers International Commodity Agriculture Index (TR) αντιπροσωπεύει τις τιμές των συμβολαίων μελλοντικής εκπλήρωσης επί βασικών προϊόντων, οι οποίες αποτυπώνουν έναν ευρύ και αξιόπιστο δείκτη αναφοράς για την απόδοση του κλάδου βασικών προϊόντων.

Επενδυτικός Στόχος και Θέματα Κινδύνου

Επενδυτικός στόχος του Αμοιβαίου Κεφαλαίου είναι να παρέχει αύξηση μακροπρόθεσμα μέσω της επένδυσης σε μέσα συνδεδεμένα με γεωργικά εμπορεύματα παγκοσμίως.

Οι έμμεσες επενδύσεις σε βασικά προϊόντα ενδέχεται να υποβάλλουν το αμοιβαίο κεφάλαιο στον κίνδυνο της αγοράς λόγω της αξίας του υποκείμενου στοιχείου ενεργητικού, σε συνδυασμό με γεωπολιτικούς κινδύνους, κινδύνους που αφορούν την προσφορά, κινδύνους συναλλαγματικών ισοτιμιών και κινδύνους επιτοκίων.

Επενδυτική Προσέγγιση

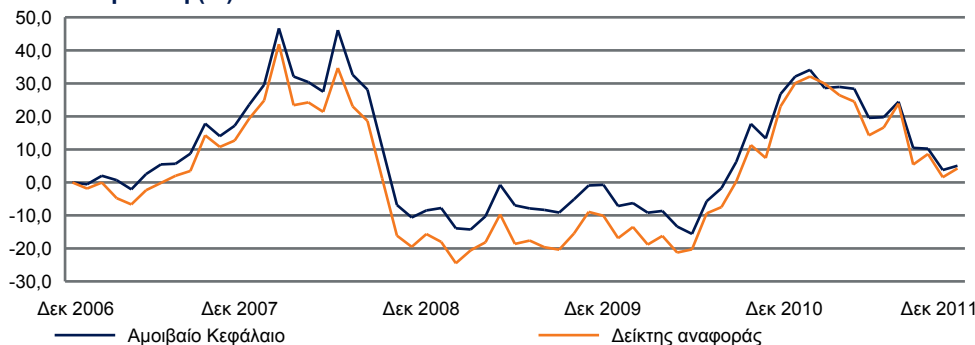
Η ερευνητική διαδικασία που ακολουθούμε συνδυάζει την «εκ των άνω» ανάλυση των παγκόσμιων συνθηκών με την «εκ των κάτω» ανάλυση μεμονωμένων αγορών γεωργικών βασικών προϊόντων, με αποκλειστικό σκοπό τον εντοπισμό τάσεων καθώς και των ευκαιριών που απορρέουν από αυτές. Οι παγκόσμιες συνθήκες για τον κλάδο γεωργίας εξετάζονται σε τριμηνιαία βάση: στη συνέχεια δημιουργείται ένα ευρύ επενδυτικό πλαίσιο που καλύπτει σημαντικούς τομείς της αγοράς, το οποίο περιλαμβάνει τις παγκόσμιες προοπτικές ανά κλάδους και τη μακροπρόθεσμη ανάλυση πινάκων (τεχνική ανάλυση). Η ανάλυση των θεμελιωδών οικονομικών μεγεθών αποτελεί τον πυρήνα της επενδυτικής διαδικασίας που ακολουθούμε. Πραγματοποιούμε επενδύσεις σε 42 βασικά προϊόντα.

Η πειθαρχημένη διαδικασία διάρθρωσης του χαρτοφυλακίου διαδραματίζει σημαντικό ρόλο στο πλαίσιο της στρατηγικής μας. Εφαρμόζουμε επενδυτική προσέγγιση χωρίς περιορισμούς (κανένας δείκτης αναφοράς) και επενδύουμε σε κάποια τοποθέτηση μόνον όταν η ανάλυσή μας υποδεικνύει μια ελκυστική ευκαιρία κινδύνου/απόδοσης, και όχι λόγω της συγκέντρωσής της σε κάποιο δείκτη. Εφαρμόζουμε επίσης αυστηρούς κανονισμούς διασποράς, καθώς και επιθετική αξιοποίηση των ταμειακών διαθεσίμων, με στόχο τον έλεγχο της αστάθειας σε περίπτωση καθοδικών τάσεων. Ως πρωταρχικό στόχο, εστιάζουμε σε υψηλές αποδόσεις. Με αυτό τον τρόπο διασφαλίζεται ότι ο κίνδυνος απώλειας για κάθε τοποθέτηση υποβάλλεται σε διεξοδική ανάλυση, χρησιμοποιώντας την ανάλυση θεμελιωδών οικονομικών μεγεθών, την ποσοτική και τεχνική ανάλυση, καθώς και την ανάλυση του κλίματος που επικρατεί στις αγορές, πριν εξεταστεί το ενδεχόμενο οποιασδήποτε αγοράς.

Ανάλυση απόδοσης

Απόδοση (%)	1 Έτος	3 Έτη	5 Έτη
Αμοιβαίο Κεφάλαιο	-17,1	14,8	5,1
Δείκτης αναφοράς	-15,3	23,6	4,2

Απόδοση 5 Έτη (%)



Η προηγούμενη απόδοση δεν αποτελεί αξιόπιστη ένδειξη για μελλοντικά αποτελέσματα. Οι τιμές μετοχών και τα έσοδα που προκύπτουν από αυτές ενδέχεται να σημειώσουν πτώση ή άνοδο, και ενδέχεται να μην επιστραφεί στους επενδυτές το ποσό της αρχικής επένδυσης.

Όλα τα στοιχεία απόδοσης αμοιβαίου κεφαλαίου παρατίθενται με βάση από ΚΑΕ σε ΚΑΕ, με επανεπένδυση του καθαρού εισοδήματος. Δεν υπάρχουν διαθέσιμα στοιχεία για τις χρονικές περιόδους στις οποίες τα ποσά δεν αναφέρονται. Σε περίπτωση που δημιουργηθεί κάποια κατηγορία μεριδίων μετά την ημερομηνία έναρξης διάθεσης του αμοιβαίου κεφαλαίου, χρησιμοποιούνται οι προσομοιωμένες προηγούμενες αποδόσεις, με βάση την απόδοση μιας υπάρχουσας κατηγορίας μεριδίων εντός του αμοιβαίου κεφαλαίου, λαμβάνοντας υπόψη τη διαφορά του Δείκτη Συνολικών Εξόδων, και συμπεριλαμβάνοντας τις επιπτώσεις τυχόν αμοιβών απόδοσης, εάν ισχύουν.

*Ο δείκτης έχει αντισταθμιστεί από τη Schroders ώστε να αντανακλά το νόμισμα της κατηγορίας μεριδίων.

Ενδέχεται να προκύψουν ορισμένες διαφορές απόδοσης μεταξύ του αμοιβαίου κεφαλαίου και του δείκτη αναφοράς, επειδή η απόδοση του αμοιβαίου κεφαλαίου υπολογίζεται σε διαφορετικό χρονικό σημείο αποτίμησης σε σχέση με αυτό του δείκτη αναφοράς.

Πηγή: Schroders



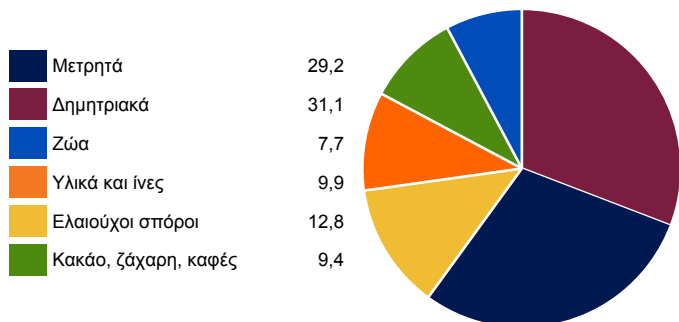
Schroders

5 κορυφαίες επενδύσεις

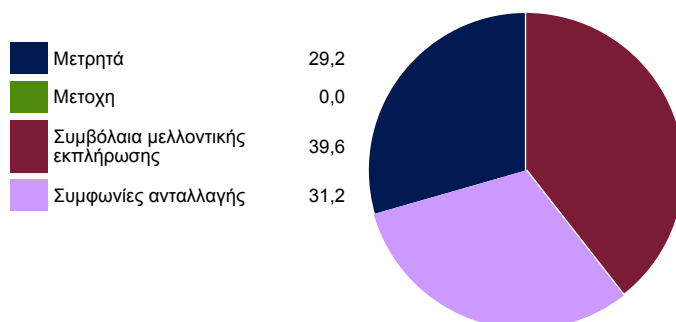
Βασικά προϊόντα	Τομέας	% ΚΑΕ
Στάρι	Δημητριακά	19,7
Βαμβάκι	Υλικά και ίνες	6,7
Καλαμπόκι	Δημητριακά	6,3
Βοοειδή	Ζώα	5,7
Σόγια	Ελαιούχοι σπόροι	5,0
Σύνολο		43,5

Κατανομή Ενεργητικού (%)

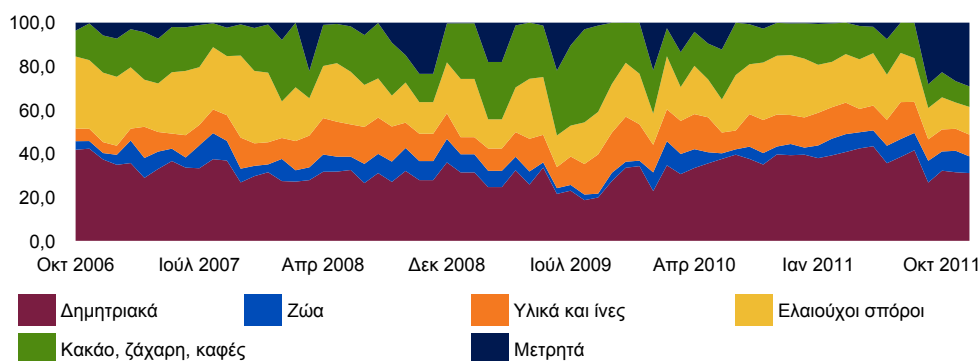
Τρέχουσα έκθεση χαρτοφυλακίου



Έκθεση Επενδυτικών Τίτλων



Ιστορική έκθεση χαρτοφυλακίου από την έναρξη διάθεσης



Πληροφορίες

Schroder Investment Management (Luxembourg) S.A.
 5, rue Höhenhof
 1736 Senningerberg
 Luxembourg
 Τηλ.: (+352) 341 342 212
 Φαξ: (+352) 341 342 342
 Για τη δική σας ασφάλεια μαγνητοφωνούνται όλες οι τηλεφωνικές συνομιλίες.

SEDOL	B1FSJ75
Bloomberg	SASAGHLX
Reuters	LU0269889266.LUF
ISIN	LU0269889266
CEDEL	26988926
Νόμισμα Βάσης	USD
Νόμισμα Κατηγορίας Μεριδίων	EUR
Ανώτατη Αρχική Αμοιβή	5,00 % του μικτού ποσού επένδυσης
Συχνότητα διαπραγμάτευσης	Ημερησίως (15:00 CET)
Ετήσια Προμήθεια Διαχείρισης	1,75 %
Αμοιβή Απόδοσης	10% οποιασδήποτε θετικής απόδοσης (σε συνάρτηση με το ανώτατο όριο). Για περισσότερες πληροφορίες, ανατρέξτε στο ενημερωτικό δελτίο.

Δεν επιτρέπεται η πώληση του Αμοιβαίου Κεφαλαίου Schroder Alternative Solutions (η «Εταιρεία») στις Ηνωμένες Πολιτείες ούτε σε υπηκόους ή κατοίκους των Ηνωμένων Πολιτειών.

Αυτό το έντυπο δεν συνιστά προσφορά προς οποιονδήποτε ούτε πρόσκληση από οποιονδήποτε για εγγραφή μεριδίων της Εταιρείας. Τίποτα σε αυτό το έντυπο δεν πρέπει να ερμηνεύεται ως συμβουλή και ως εκ τούτου ως σύσταση προς αγορά ή πώληση μεριδίων. Η προσφορά μεριδίων σε ορισμένες δικαιοδοσίες ενδέχεται να απαγορεύεται και συνεπώς η Εταιρεία απαιτεί από τα πρόσωπα να ενημερώνονται και να τηρούν αυτούς τους περιορισμούς. Αιτήσεις για εγγραφή μεριδίων της Εταιρείας μπορεί να υποβληθούν μόνο με βάση το τρέχον ενημερωτικό δελτίο σε συνδυασμό με την πιο πρόσφατη ελεγμένη ετήσια έκθεση και την επακόλουθη μη ελεγμένη εξαμηνιαία έκθεση, αν δημοσιεύεται, αντίγραφα των οποίων διατίθενται δωρεάν από τη Schroder Investment Management (Luxembourg) S.A. Κάθε προστασία ή το μεγαλύτερο τμήμα της προστασίας που παρέχεται από το ρυθμιστικό σύστημα του Ηνωμένου Βασιλείου δεν ισχύει για επενδύσεις στην Εταιρεία και δεν παρέχεται αποζημίωση σύμφωνα με το σχήμα Αποζημιώσεων Χρηματοοικονομικών Υπηρεσιών του Ηνωμένου Βασιλείου. Επενδύσεις σε εναλλακτικές μορφές επενδύσεων εμπεριέχουν υψηλό κίνδυνο.

Η Schroders εκφράζει τις προσωπικές της απόψεις και γνώμες στο παρόν έγγραφο, οι οποίες ενδέχεται να αλλάξουν. Αυτό το έγγραφο εκδίδεται από την Schroder Investment Management (Luxembourg) S.A., R.C.S. Luxembourg: B 37.799, 5, rue Höhenhof, L-1736 Senningerberg. Το έντυπο αυτό δεν πρέπει να διανέμεται σε μη εξουσιοδοτημένα πρόσωπα. Για την ασφάλειά σας, η επικοινωνία ενδέχεται να καταγράφεται.